

GHSS

(Gestamp Health & Safety System)

UN SISTEMA INTEGRAL CON MARCA PROPIA

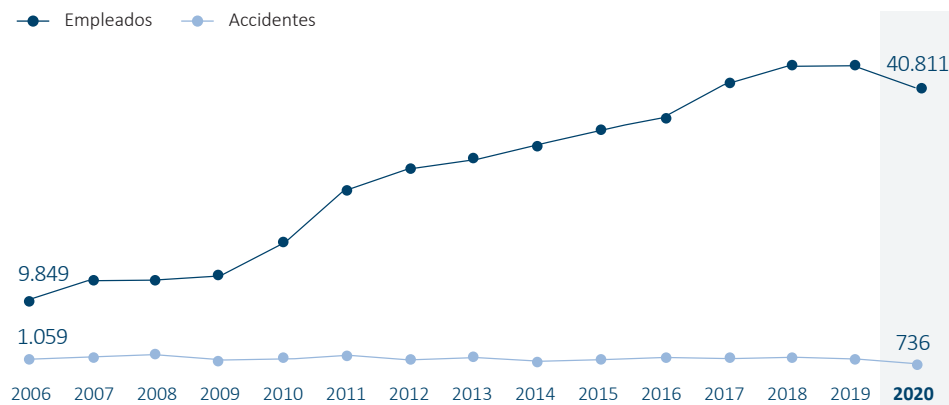
EL COMPROMISO DE GESTAMP PARA CONSOLIDAR UN ENTORNO SEGURO Y SALUDABLE

INTRODUCCIÓN

En Gestamp existe un firme compromiso por garantizar un entorno de trabajo seguro y saludable en todos los ámbitos. Desde que se comenzó a monitorizar de forma global en el Grupo, se ha evolucionado desde un control clásico de la accidentalidad a tener un modelo de gestión propio integrado, que tiene como base un cuadro de mando desarrollado en interno y que está en continua evolución.

Este sistema propio de gestión integral, Gestamp Health and Safety System (GHSS), engloba a todas las plantas productivas del Grupo.

Crecimiento Grupo vs Accidentes con baja



“Desde la creación del indicador, hace 15 años, hasta hoy, el número de accidentes se ha logrado reducir un 31% aunque el número de empleados ha aumentado un 314%.”



EVOLUCIÓN

Desde los comienzos hasta 2006: Gestión con índices de accidentalidad

Hasta 2006 trabajábamos únicamente con los índices tradicionales de accidentalidad. Los cuales hacen referencia a trabajadores propios y de subcontratas o agencias de trabajo temporal que desarrollen tareas propias o necesarias para nuestra actividad.

2006: Nace GHSI, Gestamp Health & Safety Indicator

Los índices de accidentalidad se ven afectados por factores externos, seguridad social y diferencias culturales entre otros, lo que no nos permite comparar el nivel de actuación en materia de Seguridad.

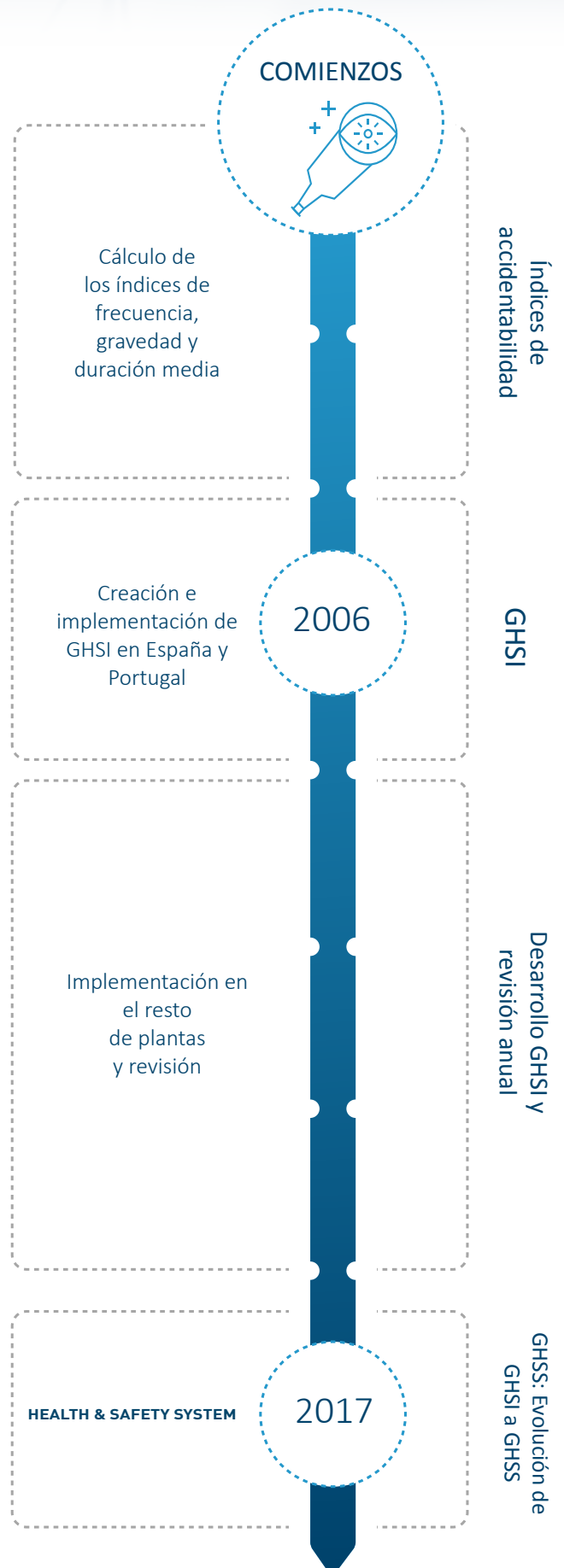
Debido a esto, en el año 2006 se crea GHSI, un indicador que va más allá de los estándares internacionales se implanta en las plantas de España y Portugal y posteriormente en todo el mundo, llegando al 100% de cobertura.

Este indicador mantiene el mismo nivel de exigencia en todas las plantas productivas y está adaptado a las particularidades de nuestra actividad.

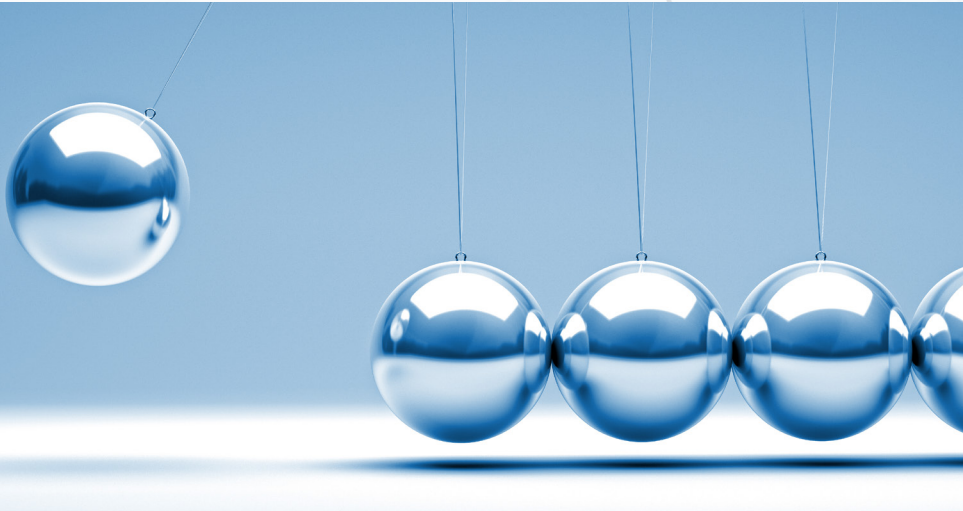
El análisis de diversos factores permite a Gestamp implantar condiciones de trabajo y de la gestión de la prevención seguras y adecuadas para su actividad. Trimestralmente todas las plantas productivas deben reportar las mejoras realizadas y cada dos años todas son auditadas de forma íntegra.

2017: Consolidación de GHSS, Gestamp Health & Safety System

Desde 2017 el Grupo cuenta con un Sistema integrado en todos los niveles organizativos, con todos los departamentos involucrados y con el apoyo de Regiones, Divisiones y Corporativo. Está implementado en el 100% de las plantas productivas.



SISTEMA DE GESTIÓN DE SEGURIDAD Y SALUD



El Sistema de Gestión GHSS abarca todos los campos de actuación y está integrado a todos los niveles de nuestra organización.

PROFESIONALIDAD

Amplio equipo de profesionales

dedicados a prevención, desde Corporativo a Planta para dar criterio a la hora de realizar mejoras y emprender nuevos proyectos.

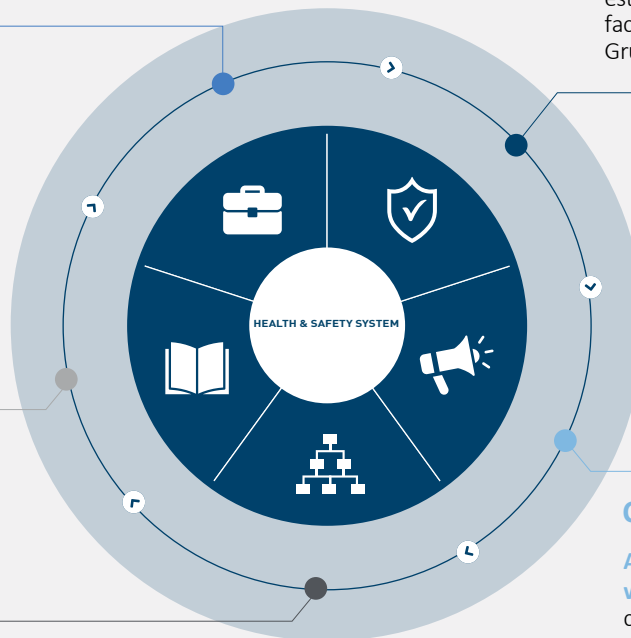
Expertos en condiciones de trabajo y gestión de la prevención que buscan buenas prácticas y soluciones y marcan el rumbo del sistema.

MEDICIÓN

Indicador Gestamp Health and Safety Indicator (GHSI) es una herramienta propia, diseñada y adaptada a las particularidades de la actividad de la empresa, llegando a unos niveles de exigencia mayores a los requeridos por los estándares internacionales. Permite analizar 78 factores por igual en todas las plantas del Grupo.

EXPERIENCIA

Creación de publicaciones y documentos de ayuda. Estándares de seguridad, Guías de gestión, Cuadernos de cargas, buenas prácticas.



INTEGRACIÓN

Colaboración con otros departamentos corporativos para que la Seguridad y Salud sea un punto más a tener en cuenta en nuevos proyectos, se busca la integración total: diseño de layout, compra maquinaria e instalaciones, formación, políticas corporativas. El equipo de Seguridad y Salud participa periódicamente en auditorías y proyectos de colaboración con áreas estratégicas del Grupo como Industria 4.0, Estandarización, Compras o Sostenibilidad.

COMUNICACIÓN

Aplicaciones informáticas y Comunidades web que dan soporte al sistema. Las aplicaciones permiten controlar todo lo relacionado con el GHSI: revisiones trimestrales, auditorías y reportes; mientras que a través de las Comunidades web se generan focos de discusión y repositorios de documentos y se comparte información con todas las plantas del Grupo.

INDICADOR GHSI

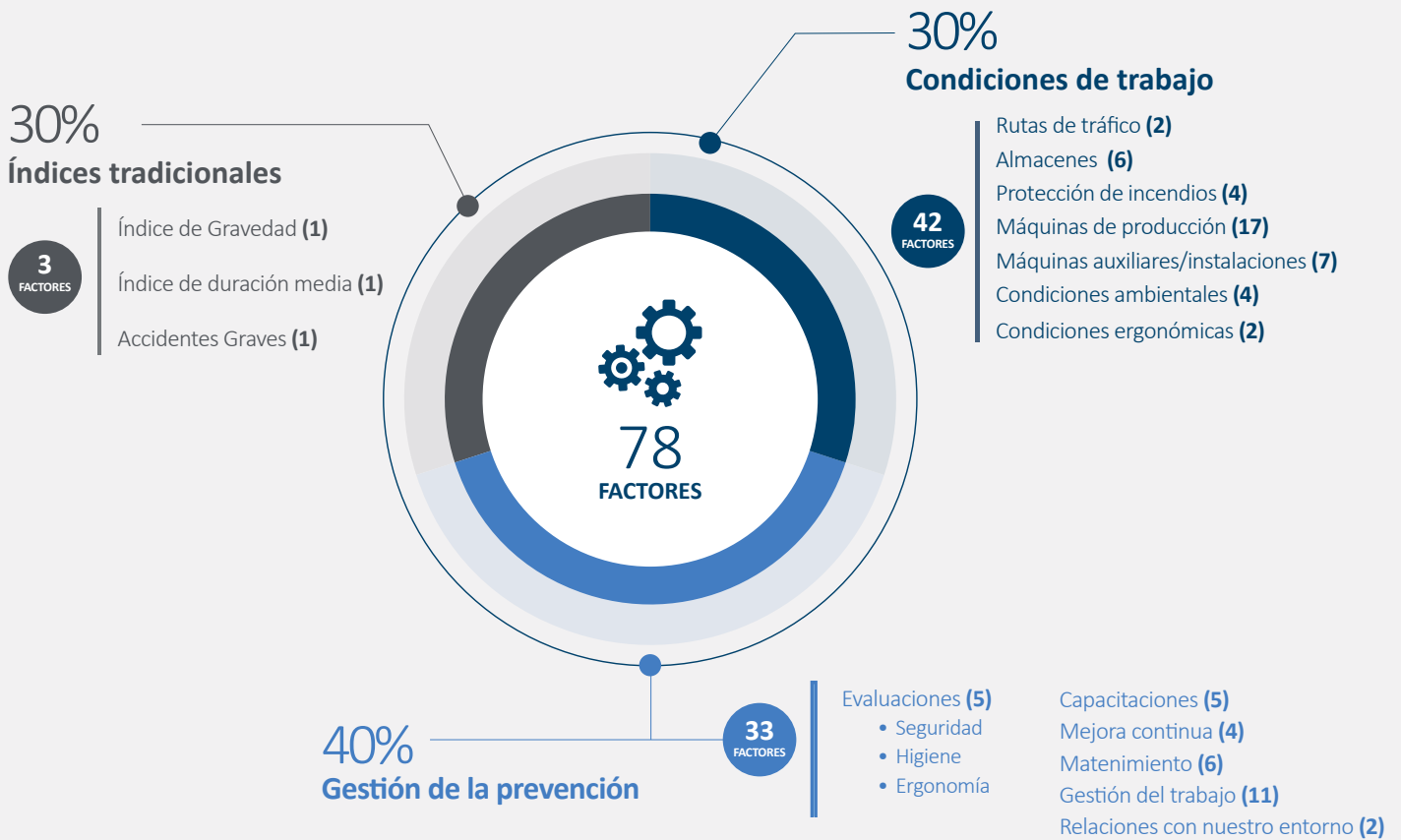
El Gestamp Health & Safety Indicator (GHSI) es una herramienta que permite aplicar el mismo estándar a todas las plantas del Grupo independientemente del tamaño, proceso productivo o país. Además, permite evaluar y comparar los desempeños en materia de seguridad y salud de cada planta empleando criterios comunes.

En la última versión, el Indicador (GHSI) está compuesto por 78 factores divididos en 3 grandes bloques: Índices tradicionales, Condiciones de Trabajo y Gestión de la Prevención.

Cada factor tiene un peso diferente, que va en función de la importancia o magnitud del riesgo asociado. Además, en cada uno se definen distintos niveles de seguridad. A mayor peligro o riesgo, mayor peso.

La puntuación final que tenemos es una media ponderada que va de 0 a 100, siendo el 0 la situación más favorable.

<p>Cada factor: Diferente nivel de puntuación</p>	<p>Puntuación final: Media ponderada</p>	<p>Resultado puntuación entre 0 y 100 siendo 0 la puntuación perfecta</p>
--	---	--



UTILIDADES DEL INDICADOR

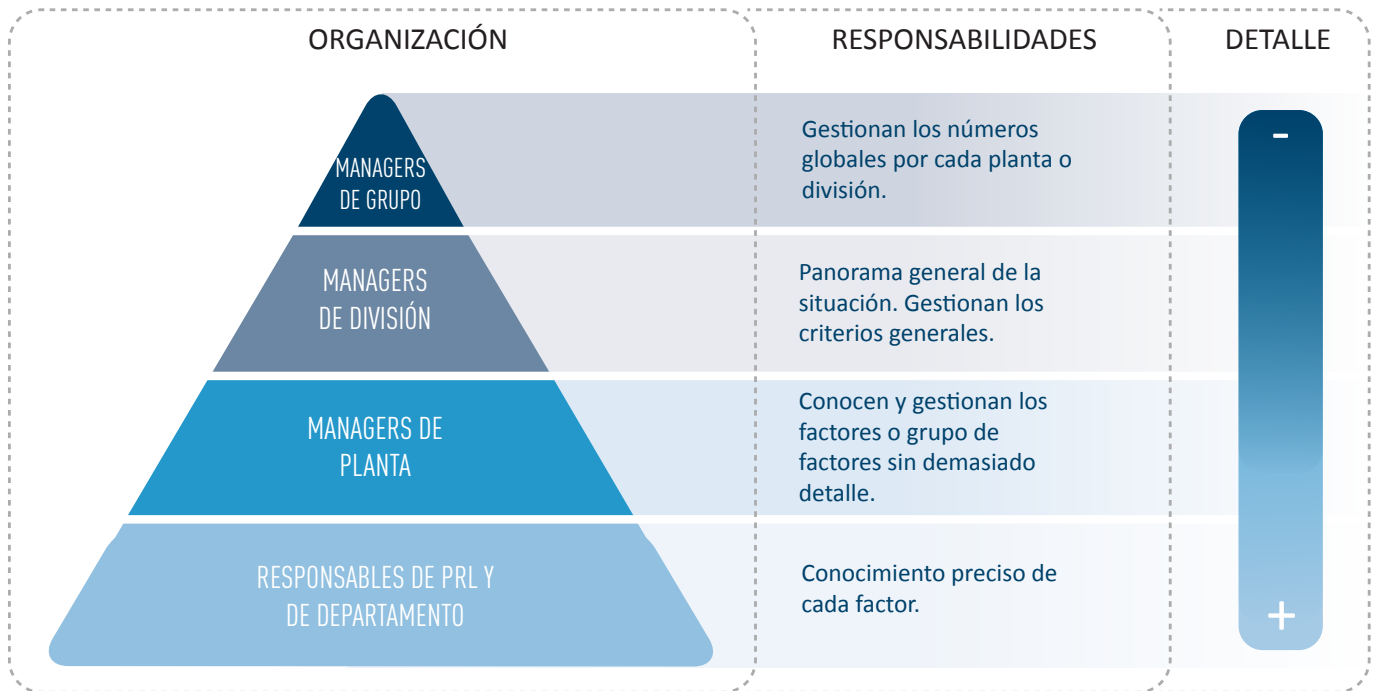
Evaluar de manera precisa el desempeño en seguridad basándonos en las condiciones de las plantas industriales y en los esfuerzos de mejora que han ido desarrollando.

Establecer un estándar en seguridad para Gestamp, que sea conocido por todo el mundo y que pueda ser una referencia para comparar entre todas las plantas.

Reflejar en el estándar el "Know-how" que se ha ido acumulando a lo largo de los años, como referencia para mejorar.

RESPONSABILIDAD Y FUNCIONES EN TODOS LOS NIVELES

Las plantas necesitan gestionar la seguridad y salud con el mismo grado de conocimiento y de estándares que emplean en su actividad principal.



▲ ORGANIZACIÓN GHSI

MEJORA CONTINUA

- Auditorías y revisiones internas
- Reuniones periódicas de seguimiento con los equipos locales y regionales.
- Elaboración de recursos digitales para desarrollar los temas más críticos: informes y vídeos de accidentes, estándares de seguridad de máquinas, informes técnicos de seguridad y guías de gestión específicas.
- Comunicación interna: publicación de catálogo de buenas prácticas, objetivos anuales e informes trimestrales del Indicador, noticias de interés y foros de discusión.
- Canal de comunicación abierto con cualquier empleado de Gestamp mediante un buzón de correo electrónico exclusivo.
- Colaboración activa con los departamentos corporativos para la sensibilización y mejora del sistema.
- Participación en asociaciones y foros del sector.
- Actividades de benchmarking con otras empresas.
([Organización del 90th MNC EHS Meeting en Kunshan, China](#))



TESTIMONIOS DEL SISTEMA DE SEGURIDAD Y SALUD



Luis Enrique González,
Responsable de Health and Safety- Región México

“Gracias a la completa adquisición del sistema de Seguridad y Salud se han podido mitigar riesgos y cuidar cada vez más del empleado”



Silvia Barros,
Técnico de Planta Gestamp Cerveira, Portugal

“En Gestamp, el compromiso de los managers en materia de Seguridad y Salud es uno de los principios fundamentales.

Mediante el Gestamp Health and Safety System se cubren todos los niveles de actuación de la empresa y se consiguen alcanzar los estándares de seguridad involucrando a todos”



[Ver vídeo](#)



Leon – Bo Gong,
Gestamp Shenyang Technician (China)

“From the group management team to plant managers, we use GHSS to guarantee that our professionals work with safety and health, which is a complete safety and health management system”.



Louise Mear,
Health and Safety Manager in UK

“The management teams in all plants strongly believe in this process and are fully engaged with it. This demonstrates our managers commitment to ensuring from day one Safety first is the message given to our employees”



[Ver vídeo](#)