



DOSSIER DE PRENSA

Introducción	3	4. Historia	9
1. Gestamp	4	5. Visión y Principios Corporativos	10
2. Líneas de negocio	6	6. Innovación y tecnología	11
3. Gestamp en cifras	8	7. Equipo Directivo	12

“Gestamp se ha convertido en sus más de 20 años de historia en un proveedor global de perfil tecnológico que se caracteriza por la proximidad a sus clientes, la continua innovación y una destacada internacionalización”

”

En las dos últimas décadas, el sector de la automoción ha experimentado una evolución notable en aspectos muy diversos. El más destacado es la clara tendencia hacia el posicionamiento en un contexto internacional. Desde su fundación en 1997, Gestamp ha ido evolucionando siempre de forma paralela a las tendencias del mercado.

Así, la compañía ha logrado convertir el desarrollo de I+D+i y la coordinación entre proveedores de componentes y fabricantes en una verdadera **relación estratégica** que cubre el proceso de fabricación completo.

El tipo de negocio de Gestamp hace necesario contar con una **proximidad con sus clientes**. Por ello, desde sus orígenes, la **internacionalización** ha sido el objetivo que ha guiado su política de expansión, tanto mediante el establecimiento de nuevas plantas como con las adquisiciones realizadas. En la actualidad, la compañía está presente en los **principales núcleos de fabricación de automóviles**.

Por todo ello, Gestamp ha conseguido, a lo largo de sus más de 20 años de trayectoria, convertirse en aquello para lo que fue creada: un **proveedor global de perfil tecnológico**.

“Desde su creación, Gestamp ha pasado de ser un pequeño proveedor local de estampación a una compañía de carácter global, con presencia en los principales centros neurálgicos de fabricación de automóviles”

”

Gestamp es un grupo internacional que, desde 1997, se dedica al **diseño, desarrollo y fabricación de componentes y conjuntos metálicos para el automóvil, para su venta a fabricantes de equipo original**. Está especializado en el desarrollo de productos con un diseño innovador destinado a conseguir vehículos más seguros y ligeros y, por tanto, mejores en relación al consumo de energía e impacto medioambiental.

La cartera de productos de la compañía incluye carrocería y chasis, complejos sistemas de armado y sistemas de apertura de mecanismos, así como herramientas, troqueles y otros servicios relacionados.

Gestamp suministra componentes para los fabricantes de coches más importantes por volumen, con más del 80% de la producción de vehículos a nivel mundial.*

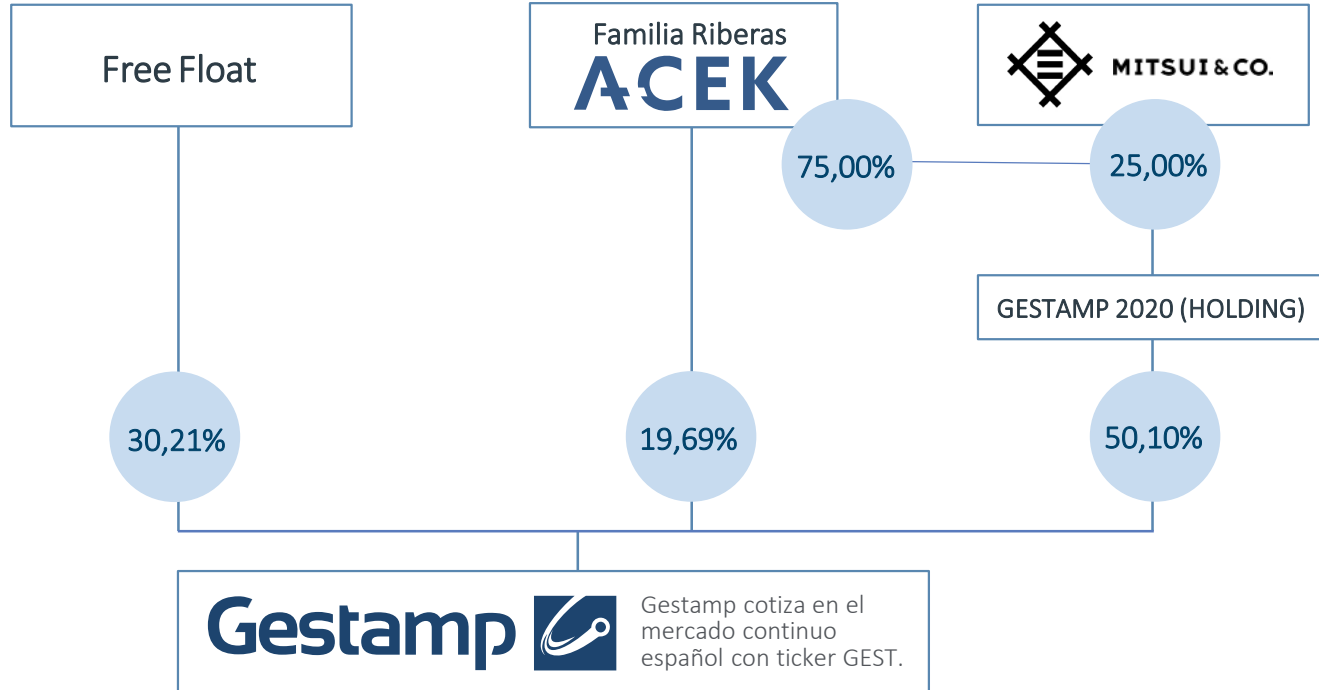
* World Ranking of Manufacturers 2012. OICA.



Gestamp provee piezas críticas, que representan una parte sustancial de los componentes estructurales de los vehículos ligeros, a los fabricantes más grandes del mundo*.

* En azul se muestran las piezas clave fabricadas por Gestamp

ACCIONARIADO



“Gestamp cuenta con capacidades internas de desarrollo que cubren toda la cadena de valor, desde la fabricación de la maquinaria hasta la realización de las piezas”

”

Gestamp dispone de una **amplia gama de productos**, fabricados fundamentalmente a partir de **acero** y otros materiales clave, que se integran en la carrocería del vehículo y definen su estructura. La actividad de Gestamp integra **todos los procesos de la fabricación** de los componentes, de manera que cubre toda la cadena de valor. Esto, junto con la capacidad de desarrollo de la compañía, la convierte en un **partner estratégico** de sus clientes.

Gestamp se centra en las siguientes grandes líneas de negocio:

Carrocería:

La carrocería es la estructura esencial del vehículo, su piezas metálicas estampadas, que posteriormente se sueldan unas con otras. Los componentes metálicos para carrocerías son clasificados en dos grupos: piezas exteriores y piezas estructurales.



Chasis:

Los productos de chasis conforman la parte inferior de la estructura del cuerpo del vehículo y su diseño viene determinado por el peso y la distribución de cargas del mismo. Las estructuras que conforman el chasis de un vehículo incluyen estampados metálicos, así como una gran variedad de componentes ensamblados. Estas estructuras son esenciales para el rendimiento global del coche y la consistencia y seguridad del mismo. Influyen en particular en el ruido, la vibración, la conducción y en la gestión de impactos.



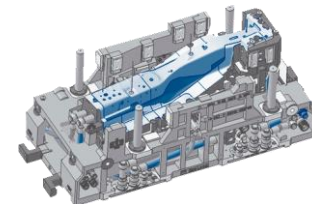
Mecanismos:

Tras la adquisición de Edscha en 2010, Gestamp se ha convertido en una empresa líder en la fabricación de mecanismos, con una amplia gama de productos que incluye componentes mecánicos como bisagras y topes de puertas, sistemas eléctricos y dispositivos de control de mando.



Utillajes y otros productos:

Gestamp diseña, fabrica, presta servicios y vende troqueles y utillajes en apoyo de sus clientes. También diseña, fabrica y vende prensas. Gestamp cuenta con capacidades internas relevantes de fabricación de utillajes y prensas sofisticadas.



PRINCIPALES PRODUCTOS

Carrocería



- Piezas exteriores (capós, puertas, aletas)
- Piezas estructurales (techos, suelos, pilares, largueros, pasos de ruedas)

Chasis

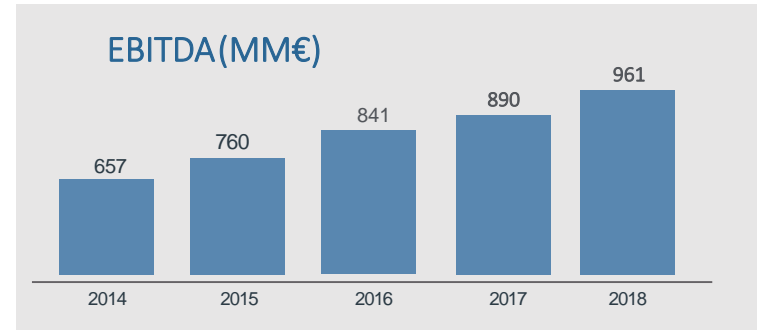
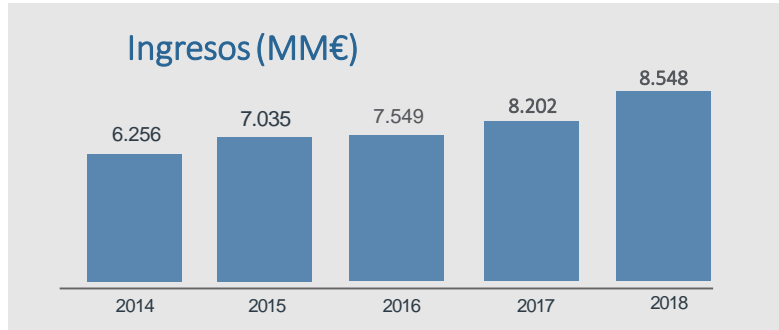


- Ejes delanteros
- Ejes traseros
- Brazos de control, brazos de suspensión trasera, delantera e integrada

Mecanismos



- Bisagras para puertas de vehículos
- Capós y puertas levadizas
- Topes de puertas y bisagras con tope de puerta integrado
- Sistemas eléctricos (portones traseros y puertas levadizas)
- Dispositivos de control demanda



Centros de I+D

13

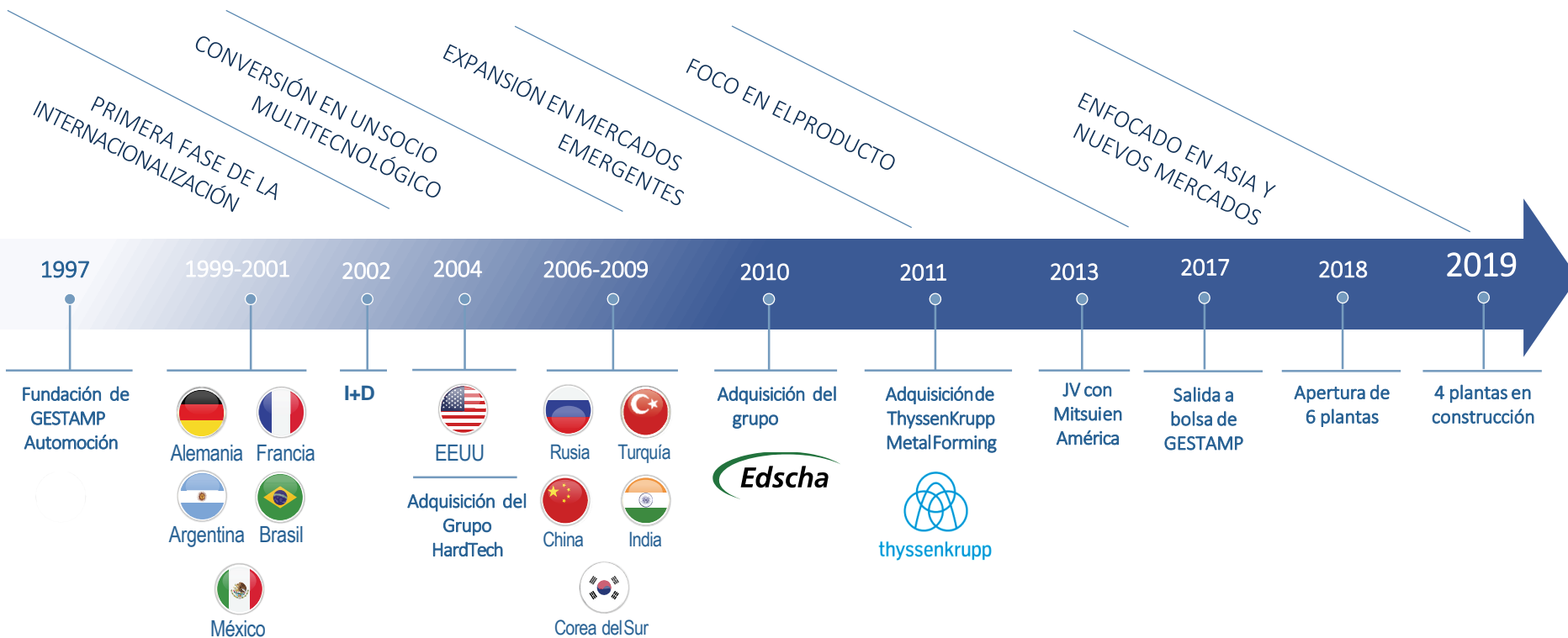


Más de **100** plantas de producción



Más de **43.000** empleados





Gestamp basa sus actuaciones en 5 “Principios Corporativos”

“Ser el proveedor de automoción más reconocido por su capacidad para adaptar los negocios hacia la creación de valor para el cliente, manteniendo un desarrollo económico y social”

”



“Gestamp busca el desarrollo de productos con un diseño innovador para conseguir vehículos cada vez más seguros y ligeros y, por tanto, mejores en relación al consumo de energía e impacto medioambiental”



”

Gestamp considera que la innovación, la I+D+i y el dominio tecnológico son factores clave para el éxito, por lo que en ellas basa su estrategia de futuro.

El objetivo es conseguir vehículos cada vez más seguros y ligeros y, por tanto, mejores, en relación al consumo de energía y de las emisiones. La compañía cuenta con 13 centros de I+D+i implantados en Europa, Asia y América, con un equipo humano altamente cualificado que trabaja en estrecha colaboración con los clientes.

La actividad de I+D+i se centra principalmente en el **diseño y desarrollo de nuevos productos dentro del portfolio de productos estratégicos**, como parachoques, traviesas de salpicadero, partes móviles y componentes y ensamblados metálicos para carrocería y ejes.

Consciente de que el impacto que genera su actividad ha de tenerse en cuenta a lo largo de todo el ciclo de vida del vehículo, para Gestamp es prioritario el compromiso con el medio ambiente en la fabricación (optimizando el uso de materia prima y mejorando la eficiencia de los procesos), el uso del vehículo (ofreciendo productos más ligeros y seguros) y el fin de vida de este (siendo los productos de Gestamp 100% reciclables).

Además, Gestamp destina recursos a promover la cultura industrial en las poblaciones locales y desarrolla iniciativas con universidades y escuelas de negocio. Un buque insignia de esta estrategia es el **“Master de Dirección Internacional de Proyectos Industriales”**, que realiza en colaboración con la Universidad Pontificia de Comillas.

Otro de los proyectos formativos de la compañía es GTI, Gestamp Technology Institute, puesto en marcha para formar a quienes serán el futuro de la automoción.



**FRANCISCO
J. RIBERAS**

Presidente Ejecutivo de Gestamp

Francisco J. Riberas nació en Madrid el 1 de junio de 1964. Es Licenciado en Derecho (1987) y Licenciado en Ciencias Económicas y Empresariales (1988) por la Universidad Pontificia de Comillas (ICADE E-3), Madrid.

Comenzó su carrera profesional ocupando diferentes posiciones en el Grupo Gonvarri, como Director de Desarrollo Corporativo y posteriormente como Consejero Delegado. En 1997 creó Gestamp y desde entonces ha sido su Presidente Ejecutivo conformando con el tiempo lo que hoy es Gestamp.

Además, forma parte de los órganos de administración de otras sociedades de Gestamp y de sociedades del holding familiar Acek, entre las que se incluyen sociedades del Grupo Gonvarri, Acek Energías Renovables e Inmobiliaria Acek. También es miembro de otros Consejos de Administración tales como Telefónica, CIE Automotive, Global Dominion Access y Sideacero. Adicionalmente, participa en la Fundación Endeavor y en el Instituto de la Empresa Familiar, entre otros.



**FRANCISCO
LÓPEZ PEÑA**
Gestamp CEO

Francisco López Peña es miembro del Consejo de Administración de Gestamp desde el 5 de marzo de 2010. En diciembre de 2017, fue nombrado Consejero Delegado de la compañía.

López Peña es Ingeniero de Caminos, Canales y Puertos por la Universidad Politécnica de Barcelona y tiene un Máster en Business Administration (MBA) por el IESE Business School, Barcelona. Cuenta con una amplia experiencia en el sector de proveedores de automoción con más de 18 años en posiciones ejecutivas dentro de Gestamp.

Antes de formar parte de la compañía de componentes, López Peña ocupó puestos de responsabilidad en el sector de minería industrial. Se unió a Gestamp en 1998 como Director de Desarrollo Corporativo. Desde 2008 hasta diciembre de 2017 ostentó el puesto de vicepresidente y director financiero de Gestamp. En diciembre de 2017 fue nombrado Consejero Delegado de la compañía.

López Peña también es miembro del Consejo de Administración de otras sociedades del Grupo Gestamp y de CIE Automotive.


CONTACTOS DE COMUNICACIÓN

 +34 913 791 999

 press@gestamp.com

 <https://www.linkedin.com/company/gestamp>

 [@gestamp_es](https://twitter.com/gestamp_es)

 <https://www.facebook.com/Gestamp/>

 <https://www.youtube.com/c/gestamp>

 <https://www.flickr.com/photos/gestamp>

